

# 東京日日新聞

昭和六年 一月二十一日 十月廿日

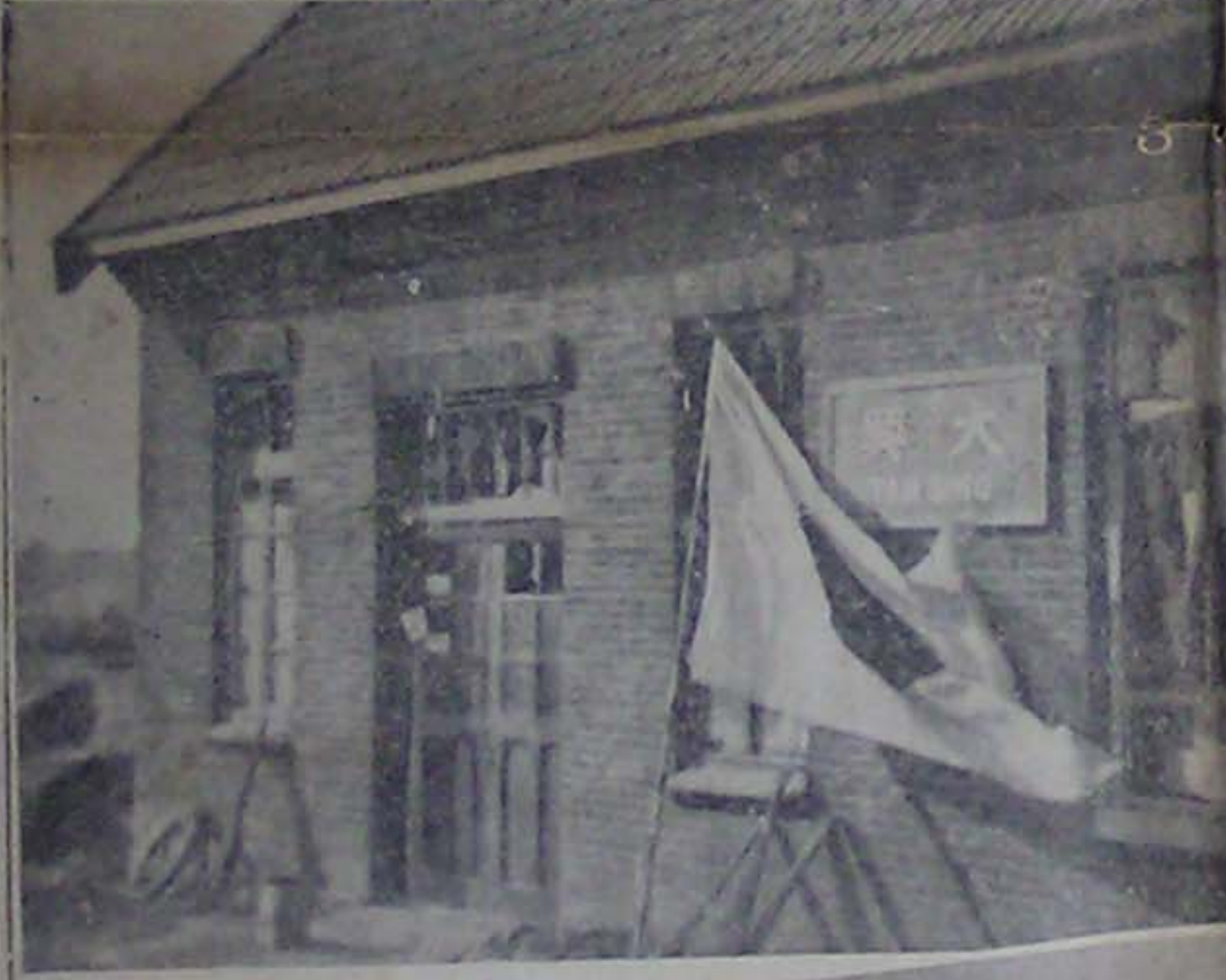
## 外號

この號外  
は本紙に  
再録しま  
せん

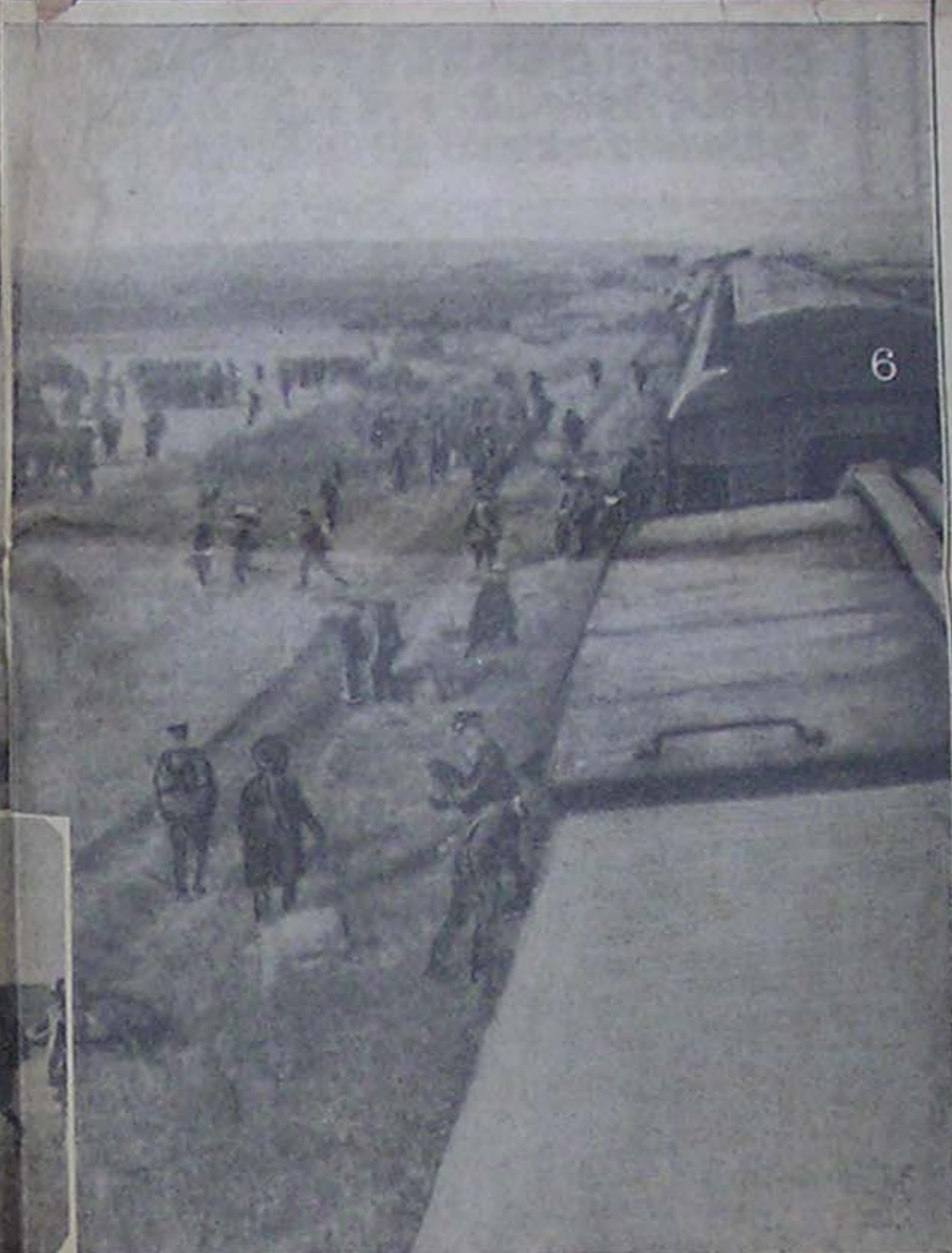
### 皇軍の威力黒軍を撃滅

1 最前線に視察する大島聯隊長(2) 後衣拉巴(3) 部隊の影し銃弾を受けた

【大興驛(4) 機關銃部隊の前進(5) 後衣拉巴村の城壁のわが騎兵部隊の偵察】







### カン／＼の握り飯

## 煙草は一服づつ

されど士氣は旺盛

【チチハル戦況第三報来る】

取り出し泥まみれに女... 出来たのはせめても... 兵營に入... 涙ぐましき... 記者諸氏の活躍... 多門師團長から... 本山本社長へ謝電... 張學良を... 膺懲せよ... 招集要求... 決定... 舊黒軍... 南洋長官更迭...

### 電信隊、自動車隊 交代と補充兵派遣

近衛第一師團へ下令

【廿一日電報】... 近衛第一師團より各々... 電信隊、自動車隊... 交代と補充兵派遣... 近衛第一師團へ下令... 近衛第一師團より各々... 電信隊、自動車隊... 交代と補充兵派遣... 近衛第一師團へ下令...

### 全責任を負ふべし

チチハル占據に關し

## 南京政府より抗議

【南京廿日電】... 南京政府は廿日... 全責任を負ふべし... チチハル占據に關し... 南京政府より抗議... 南京政府は廿日... 全責任を負ふべし... チチハル占據に關し... 南京政府より抗議...

### 根本原因は是れ

日本代表の新通告

【パリ廿日電】... 日本代表は廿日... 根本原因は是れ... 日本代表の新通告... 日本代表は廿日... 根本原因は是れ... 日本代表の新通告...

### 寫眞説明

【6】軍用列車を下りて直に前進せんとする... 【7】(A) 裝甲自動車とわが偵察機の活動... (B) わが軍の前進後退の状況

### 今晩外國武官 滿洲現地へ出發

それに先だつて金谷  
參謀總長よりの挨拶

### 涙ぐましき

記者諸氏の活躍

多門師團長から  
本山本社長へ謝電

### わが軍の 最後抗議

天津不當射撃

### 新民方面の排日 極度に悪化する

推測さる、錦州との連繫

### 馬の敗亡で 血眼の騒ぎ

上海の各團體

### 舊黒軍

【上海廿一日電】... 舊黒軍... 南洋長官更迭... 招集要求... 決定... 舊黒軍... 南洋長官更迭...